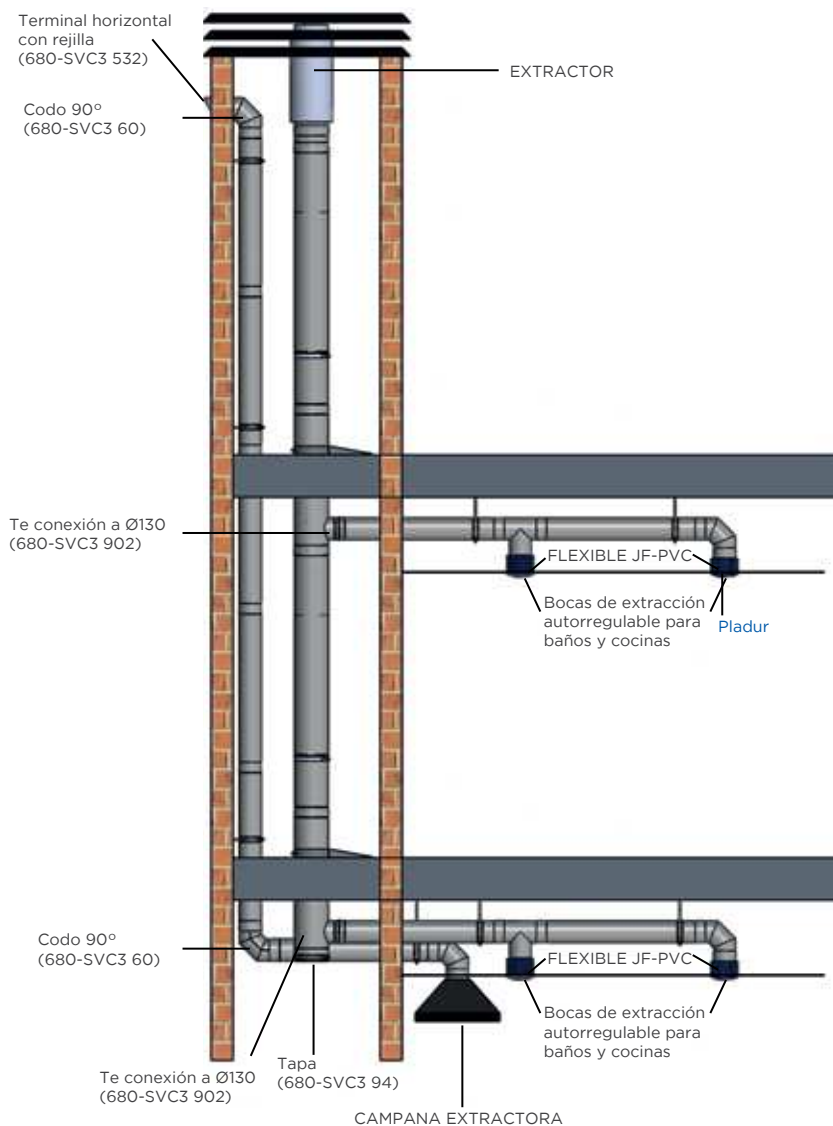


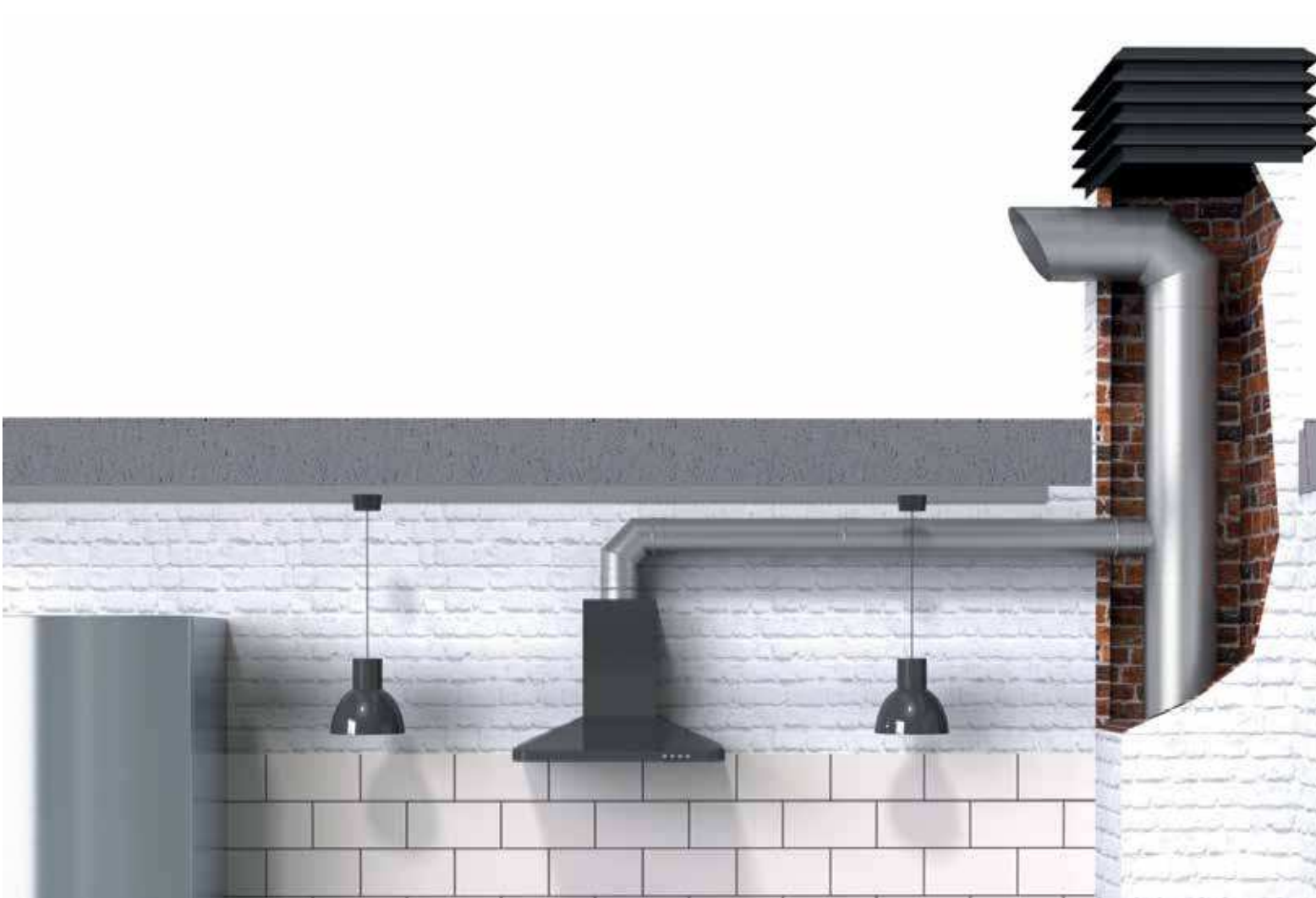


## Conductos **VENTILACIÓN SVC3**

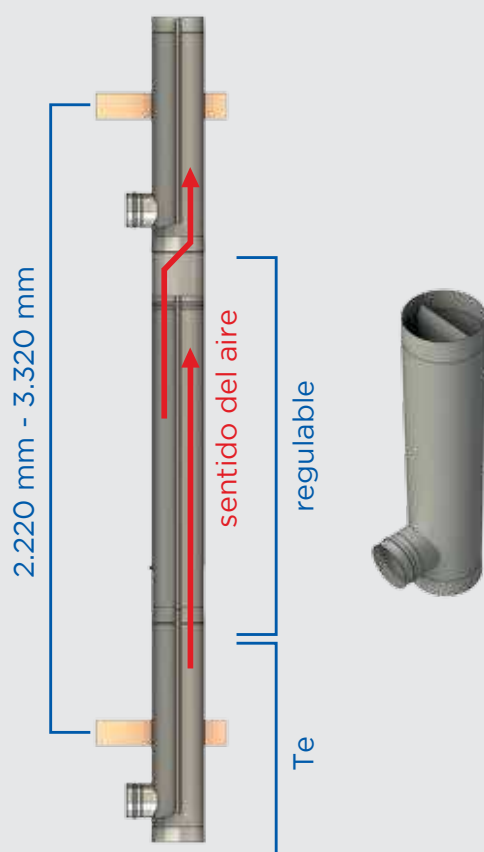
El sistema Jeremias SVC3 está diseñado para instalaciones de Ventilación Mecánica Controlada, cumpliendo todos los requisitos indicados por el CTE en su documento HS Salubridad. Además es el único sistema colectivo del mercado con certificado de estanqueidad clase D según norma UNE-EN 12237. Su unión machihembrada cónica y dicho nivel de estanqueidad hacen innecesaria la utilización de siliconas, resinas, sellantes, injertos, tornillería autoroscante y abrazaderas de unión, dotando a la instalación de una estanqueidad óptima con un sencillo y rápido montaje.



- Único sistema colectivo que con **dos piezas** (Te + módulo regulable) alcanza una longitud de hasta 3.220 mm indicado para instalaciones colectivas en las que se deben salvar las alturas entre las diferentes plantas.
- Máxima **facilidad de montaje**.
- **Sin** necesidad de utilizar, para su correcta instalación, **abrazadera de unión**, cinta de aluminio, tornillería, manguitos de unión, injertos, etc.
- Garantía de **estanqueidad, clase D según UNE-EN 12237**, sin necesidad de utilizar juntas de silicona, agentes químicos, sellantes como resinas, siliconas...
- **Conducto liso de mínima rugosidad**, para minimizar las pérdidas de carga.
- Sin necesidad de cortar piezas (un regulable por planta) para instalación en vertical.
- Sistema de **soldadura TIG** en continuo y **corte por láser**.
- Fácil transporte y manipulación.
- Sistema de unión hembra-macho en forma de cono.
- Versión **canalizada y sin canalizar**.



# EXTRACCIÓN DE CAMPANAS EN SISTEMA **SVC3-C COLECTIVO CANALIZADO**



# VENTILACIÓN MECÁNICA CONTROLADA EN SISTEMA **SVC3 COLECTIVO**

